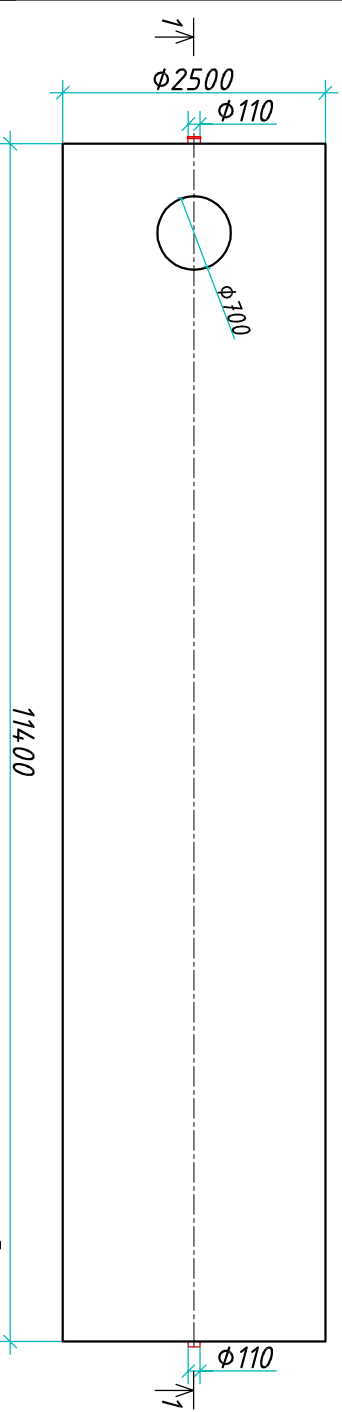
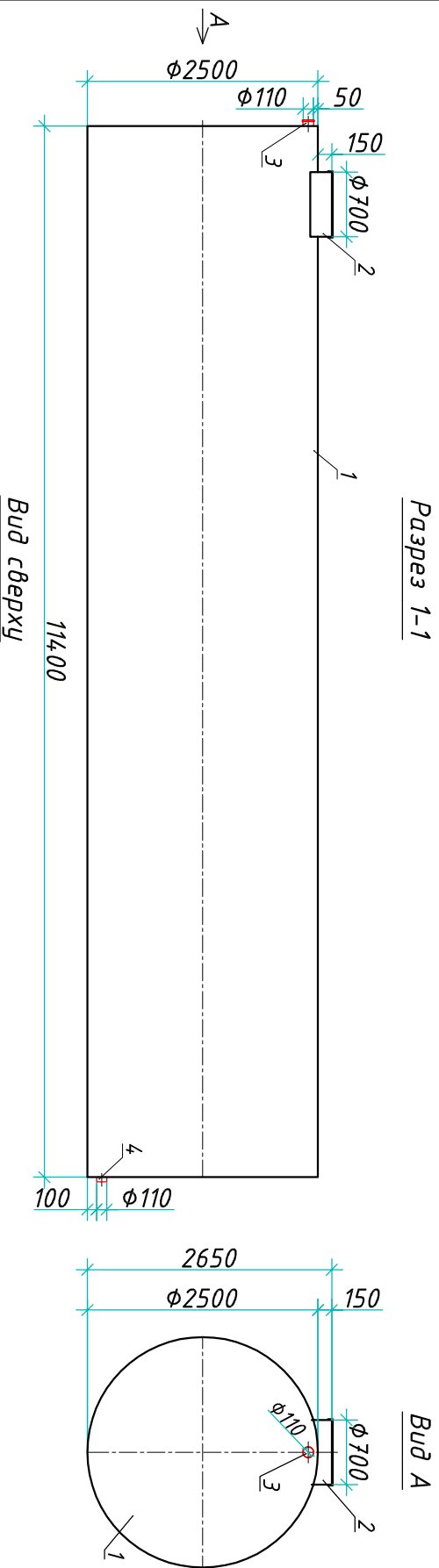


Резервуар "Biorplast ERG 55-2500/11400"

Приложение N _____
 К договору поставки N _____ от _____
 Спецификация N _____



Транспортировочный вес оборудования – 1526 кг
 Вес оборудования в аварийном состоянии – 57500кг

Экспликация оборудования и сооружений N _____

Поз.	Наименование	Кол-во	Мат-нал	Примечание
1	Корпус	1	ПП	D=2500мм, L=11400мм
2	Горловина с крышкой	1	ПП	D=700мм, H=150мм
3	Подводящий патрубок (распределитель)	1	ПП	DN/OD 110
4	Отводящий патрубок	1	ПП	DN/OD 110

Изм.	Лист	Документ	Подпись	Дата
Разраб.		Антоненко Д.Б.		
Проверил		Шильев В.В.		
www.biorplast.com тел. +7 (861) 212-97-00				
Резервуар				
"Biorplast ERG 55-2500/11400"				
Страниц	Лист	Листов		
	1	1		
Biorplast				

Дата _____ Подпись _____
 Дата _____ Подпись _____

ООО "Бюрэст"

Инв. N подл.	Подпись и дата	Взам. инв. N